

Event- flächen



**Kant
Garagen
Palast**

5. OG

Kantstraße 127 / 10625 Berlin
hallo@kantgaragenpalast.com / +49 173 247 10 10



**Kant
Garagen
Palast**

5. OG

Kantstraße 127 / 10625 Berlin
hallo@kantgaragenpalast.com / +49 173 247 10 10



**Kant
Garagen
Palast**

5. OG

Kantstraße 127 / 10625 Berlin
hallo@kantgaragenpalast.com / +49 173 247 10 10



**Kant
Garagen
Palast**

5. OG

5. Obergeschoss – ca. 1.500 m² große offene Fläche für Events jeglicher Art mit 7 Meter hohen Decken.

Features

Separater Catering Bereich mit Strom und Wasser

Toilettenanlage mit Duschen

Gäste WLAN

Lastenaufzug: Türbreite 1,20 m Tiefe 3,30 m,
Innenbreite 1,40 m, 2500 kg, 32 Personen

Personenaufzug: Türbreite 0,90 m, Tiefe 1,40 m,
Innenbreite 1,10 m, 630 kg, 8 Personen

Starkstrom / Stromleistung:

Straßenseite: 1x CEE 32A, 1x CEE 16A

Bahnseite: 1x CEE 32A, 1x CEE 16A

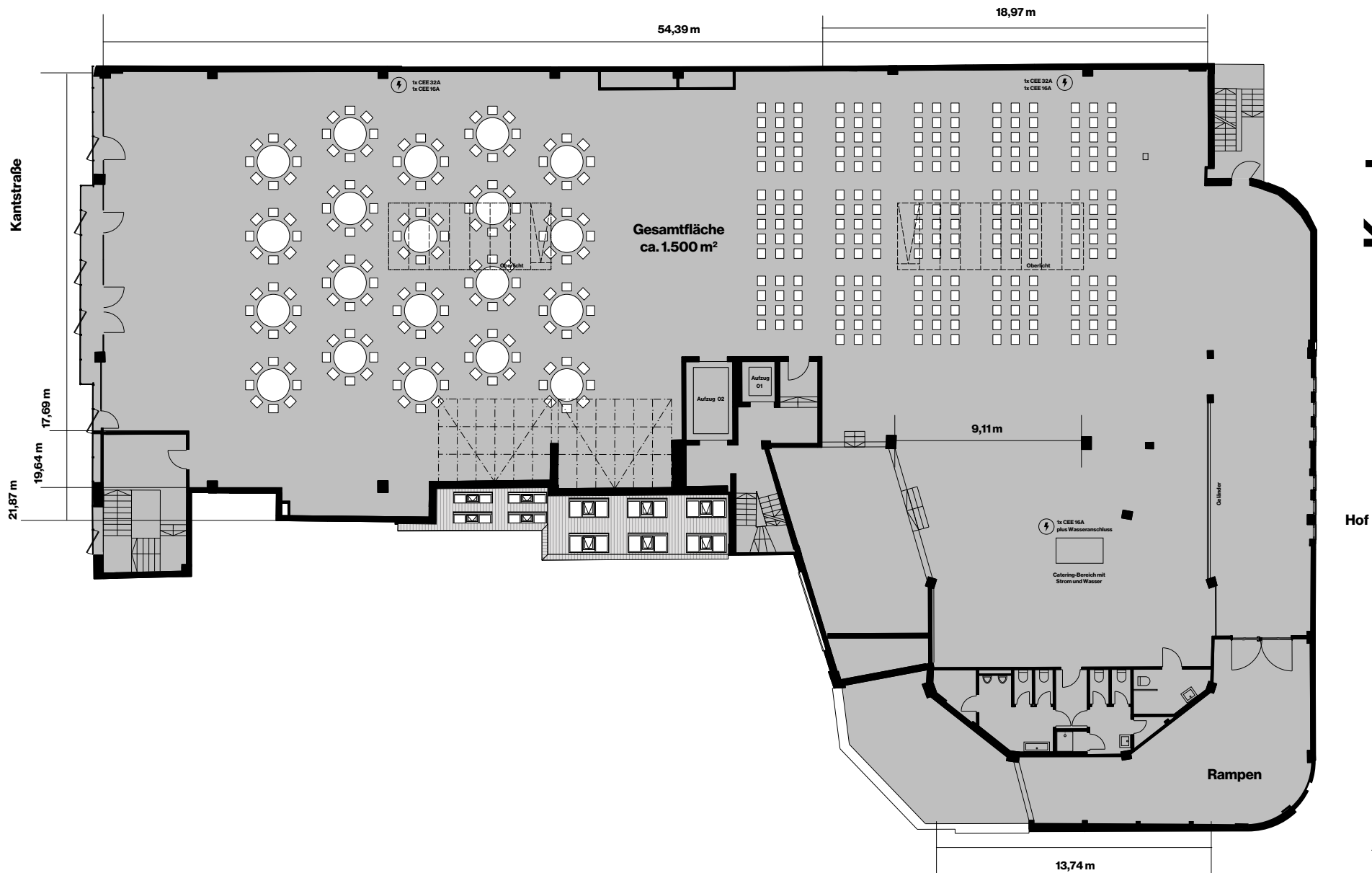
Oktagonschacht: 1x CEE 16A plus Wasseranschluss

Tiefgarage

Events

Flexible Eventfläche

5. OG



**Kant
Garagen
Palast**

5. OG



**Kant
Garagen
Palast**

2. OG

Kantstraße 127 / 10625 Berlin
hallo@kantgaragenpalast.com / +49 173 247 10 10

2. Obergeschoss – ca. 1.400 m²
große offene Flächen für eine Vielzahl
von Events geeignet.

Features

Toilettenanlage mit Duschen

Lastenaufzug: Türbreite 1,20 m Tiefe 3,30 m,
Innenbreite 1,40 m, 2500 kg, 32 Personen

Personenaufzug: Türbreite 0,90 m, Tiefe 1,40 m,
Innenbreite 1,10 m, 630 kg, 8 Personen

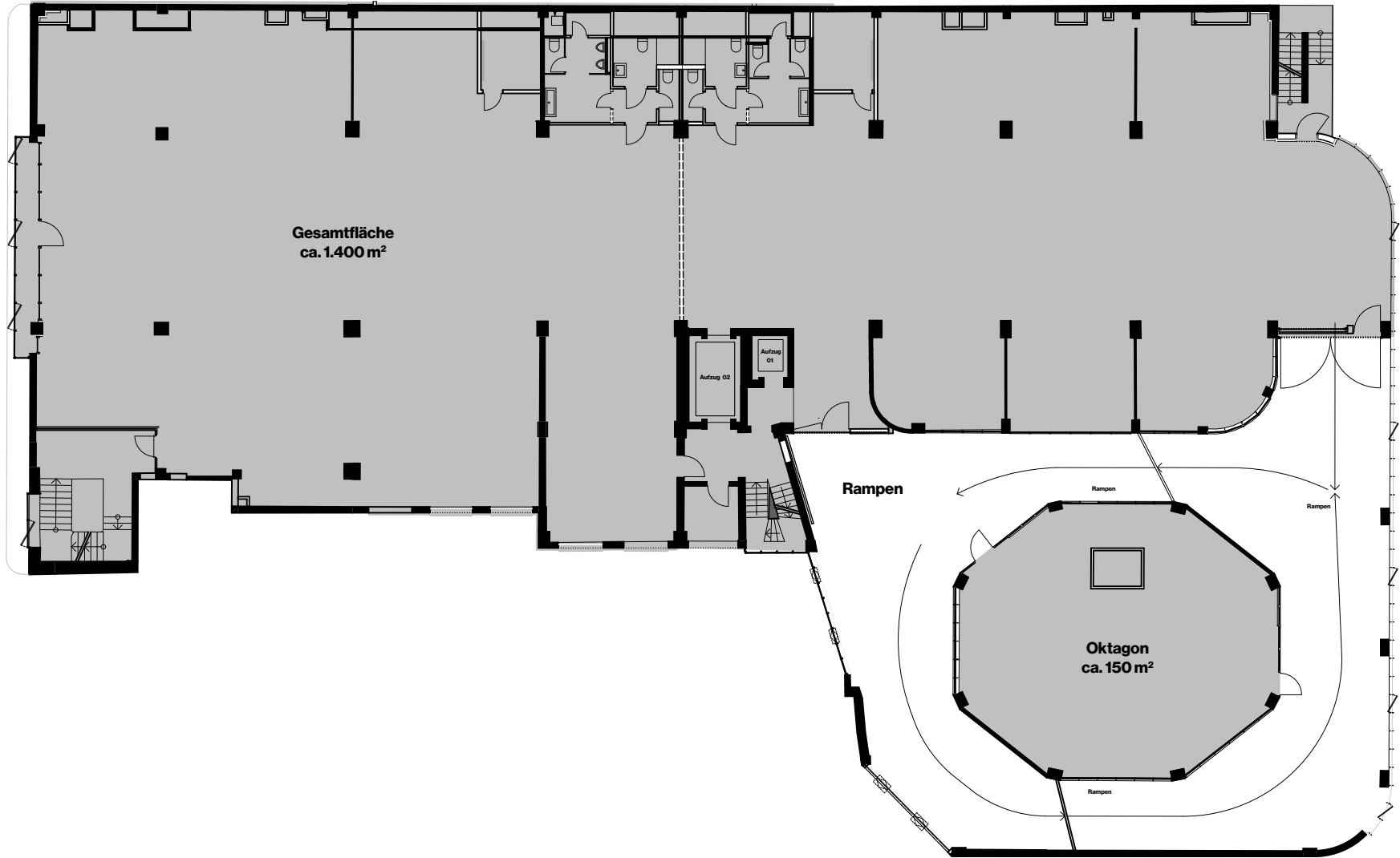
Tiefgarage

Events

Flexible Eventfläche

2. OG

Kantstraße



**Kant
Garagen
Palast**

2. OG



**Kant
Garagen
Palast**

Rampen

Die Rampenfläche - die ehemalige Auffahrten
faszinieren durch die einzigartige Doppelhelix.

Features

Einzigartige Fläche

Auffahrt in der Doppelhelix bis zum
5. Obergeschoss

Events

Autopräsentation

Sport-Präsentation

Geeignet als Laufstrecke für
Ausstellungen / Modenschauen etc.

Rampen



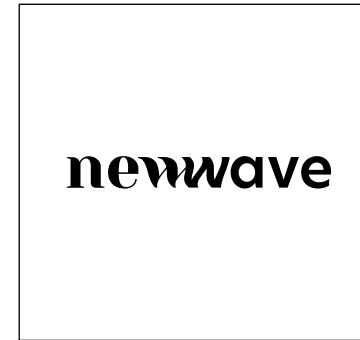
Catering



Catering Fine Dining



Barcatering



Creative Partner



Partneragentur



Mietmöbel und
Eventmobiliar



Veranstaltungstechnik



Sicherheit

Partner

**Kant
Garagen
Palast**